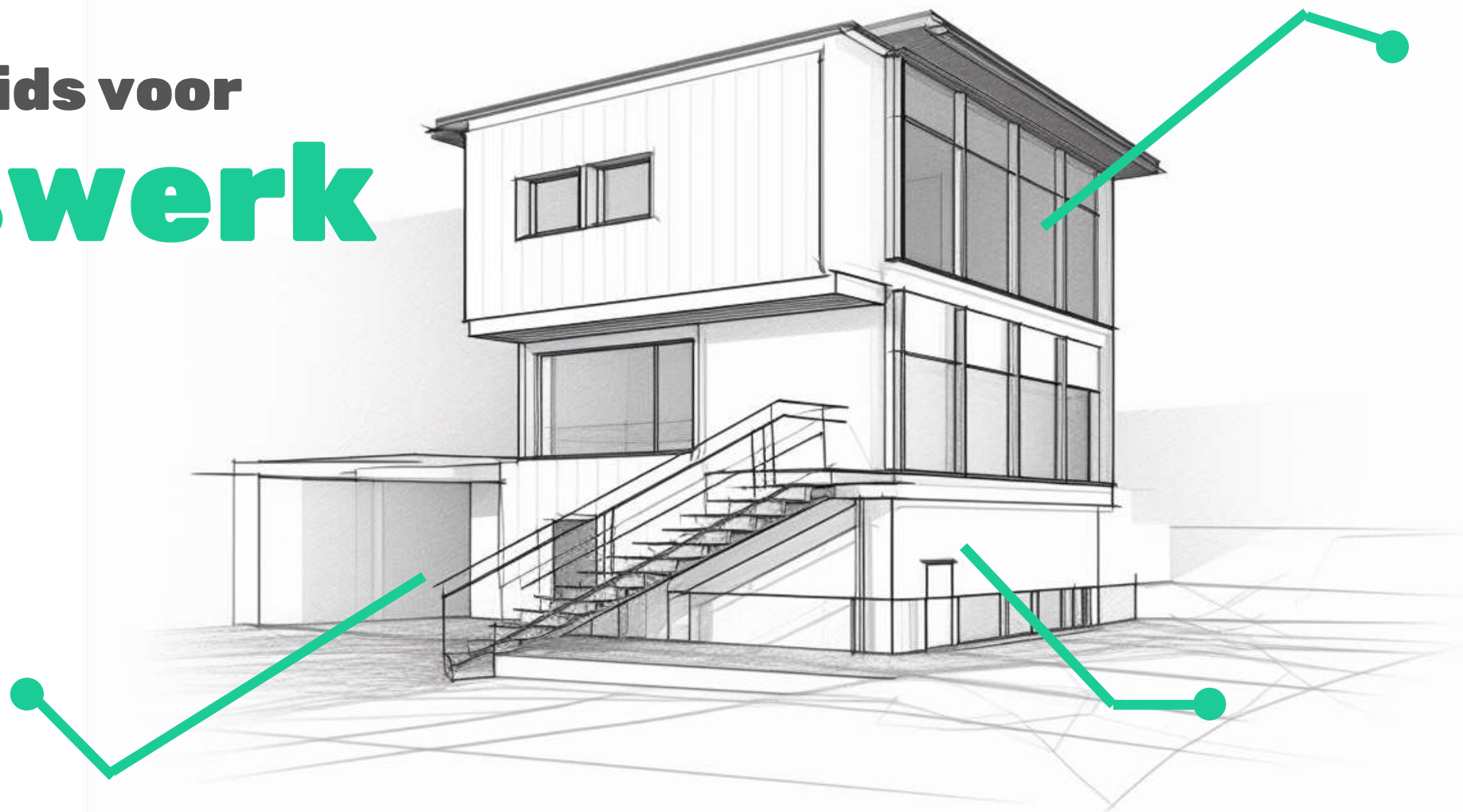


**Praktische gids voor**  
**Thuiswerk**



**Op afstand werken heeft grote gevolgen voor de veiligheid.  
We leggen uit hoe u veilig kunt werken:**

**1. Wifi-wachtwoord**

**2. Toestellen**

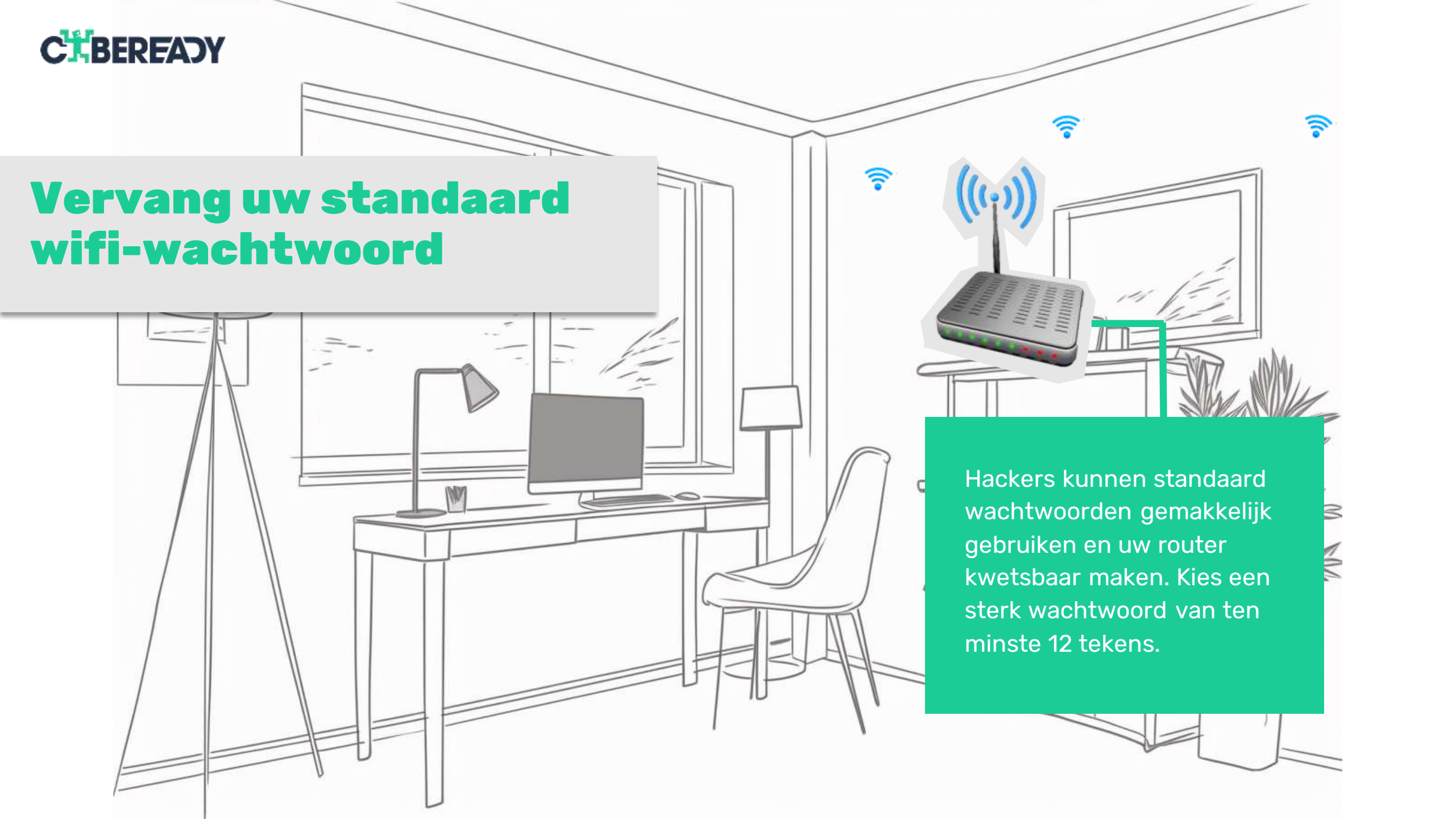
**3. Werkplek**

**4. Reizen**

**5. Technische  
ondersteuning**

**6. Veiligheidsback-ups**

## Vervang uw standaard wifi-wachtwoord



Hackers kunnen standaard wachtwoorden gemakkelijk gebruiken en uw router kwetsbaar maken. Kies een sterk wachtwoord van ten minste 12 tekens.

## Werk alleen op toestellen die u van het bedrijf hebt ontvangen



Werkdocumenten horen niet thuis op persoonlijke toestellen! (Ze hebben meestal geen sterke beveiliging.) U kunt uw kalender, e-mail en berichtenapps op uw persoonlijke smartphone niet missen, maar zorg ervoor dat u geen gevoelige gegevens deelt.



## Houd bedrijfstoestellen veilig



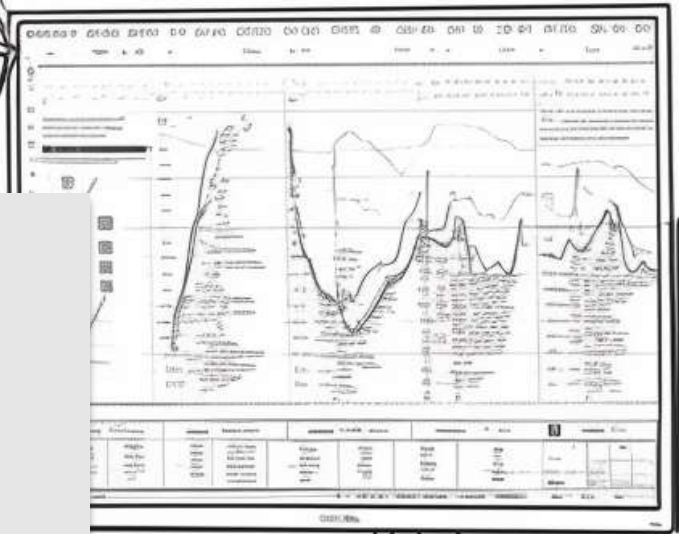
Voorkom ongeoorloofde toegang tot gevoelige informatie door voor een werkplek te zorgen die u alleen gebruikt (geen vrienden, geen familieleden).

## Bescherm uw toestellen op reis



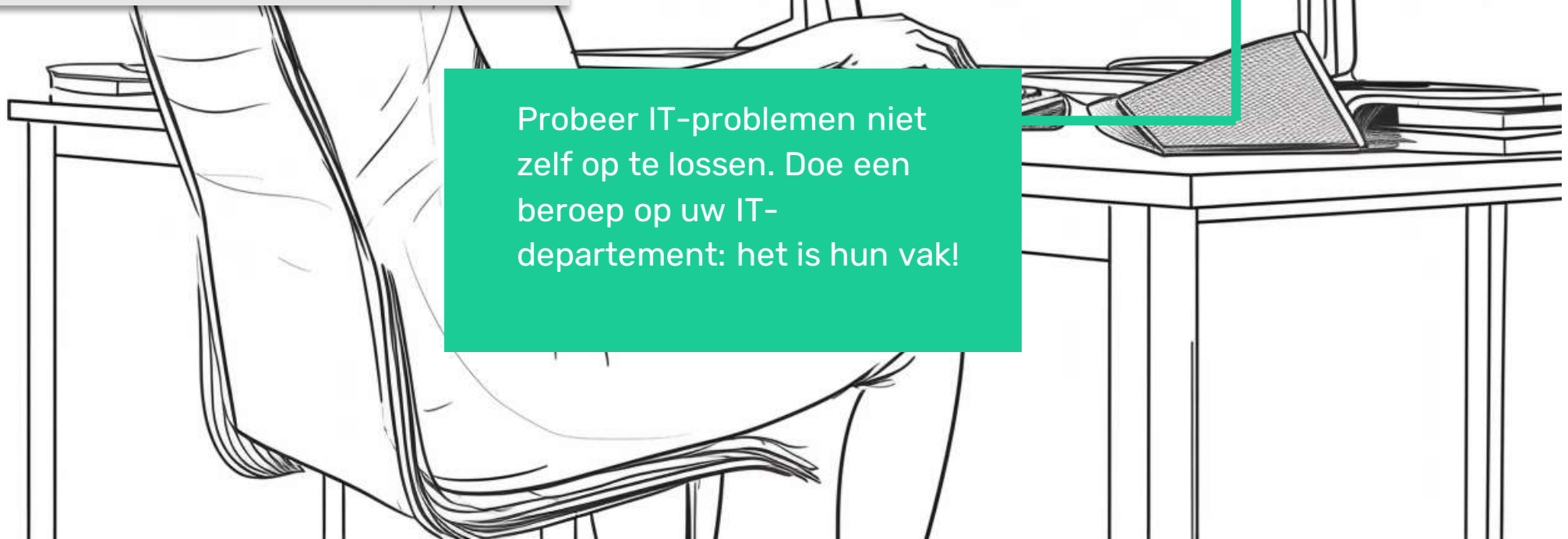
Bent u langer dan 48 uur van huis? Bewaar toestellen van het werk op een veilige plaats wanneer u er niet bent.





# Laat technische problemen oplossen door een expert

Probeer IT-problemen niet zelf op te lossen. Doe een beroep op uw IT-departement: het is hun vak!



## Twijfels over de veiligheid? Raadpleeg ons.

Geen stress! Het beveiligingsteam staat voor u klaar. Wij hebben de expertise om uw toestellen en gegevens in alle situaties te beschermen.

